

# Mariposas del Salar de los Canos (Vera - Almería)

Tristan Lafranchis, Septiembre 2019-Marzo 2020

## Mariposas diurnas



*Papilio machaon* (Papilionidae)



*Colotis evagore* (Pieridae)



*Pieris rapae* (Pieridae)



*Pontia daplidice* (Pieridae)



*Euchloe belemia* (Pieridae)



*Colias crocea* (Pieridae)



*Danaus chrysippus* (Nymphalidae)



*Lasiommata megera* (Nymphalidae)



*Vanessa atalanta* (Nymphalidae)



*Vanessa cardui* (Nymphalidae)



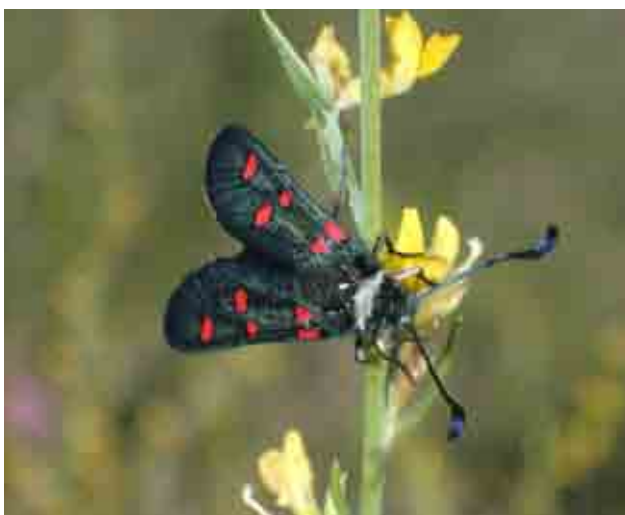
*Cacyreus marshalli* (Lycaenidae)



*Leptotes pirithous* (Lycaenidae)



*Glaucopsyche melanops* (Lycaenidae)



*Zygaena lavandulae* (Zygaenidae)



*Macroglossum stellatarum*  
(Sphingidae)



*Eilema caniola* (Erebidae)



*Eilema interpositella* (Erebidae)



*Eublemma cochylioides* (Erebidae)



*Eublemma pura* (Erebidae)



*Odice arcuinna* (Erebidae)



*Pandesma robusta* (Erebidae)



*Pelosia plumosa* (Erebidae)



*Acontia lucida* (Noctuidae)



*Agrotis catalaunensis* (Noctuidae)



*Anarta sodae* (Noctuidae)



*Caradrina clavipalpis* (Noctuidae)



*Caradrina germainii* (Noctuidae)



*Condica viscosa* (Noctuidae)



*Eremopola orana* (Noctuidae)  
vulnerable



*Helicoverpa armigera* (Noctuidae)



*Leucania putrescens* (Noctuidae)



*Leucania zae* (Noctuidae)



*Mniotype occidentalis* (Noctuidae)



*Mythimna sicula* (Noctuidae)



*Pseudozarba bitartita* (Noctuidae)



*Saragossa seeboldi* (Noctuidae)



*Spodoptera cilium* (Noctuidae)



*Trichoplusia ni* (Noctuidae)



*Nola thymula* (Nolidae)



*Casilda consecraria*  
(Geometridae)



*Chiasma aestimaria*  
(Geometridae)



*Cinglis andalusiaria*  
(Geometridae)



*Dyscia penulataria*  
(Geometridae)



*Eupithecia ultimaria*  
(Geometridae)



*Idaea alicantaria*  
(Geometridae)



*Idaea longaria*  
(Geometridae)



*Isturgia catalaunaria*  
(Geometridae)



*Microloxia cf. herbaria*  
(Geometridae)



*Petrophora convergata*  
(Geometridae)



*Phaiogramma faustinata*  
(Geometridae)



*Rhodometra sacraria*  
(Geometridae)



*Sardocynria fortunaria*  
(Geometridae)



*Scopula asellaria*  
(Geometridae)



*Scopula imitaria*  
(Geometridae)



*Thetidia plusiaria*  
(Geometridae)



*Xanthorhoe fluctuata*  
(Geometridae)



*Anomalotinea liguriella*  
(Tineidae)



*Monopis imella* (Tineidae)



*Myrmecozela ataxella* (Tineidae)



*Trichophaga bipartitella* (Tineidae)



*Plutella xylostella*  
(Plutellidae)



*Zelleria oleastrella*  
(Yponomeutidae)



*Symmocoides oxybiella*  
(Autostichidae)



*Ethmia bipunctella*  
(Elachistidae)



*Ornativelva cf. antipyramis*  
(Gelechiidae)



*Bactra bacrana*  
(Tortricidae)



*Epinotia thapsiana*  
(Tortricidae)



*Lobesia botrana*  
(Tortricidae)



*Phtheochroa syrtana*  
(Tortricidae)



*Platynoda stultana*  
(Tortricidae)



*Rhyacionia pinivorana*  
(Tortricidae)



*Cadra figulilella*  
(Pyralidae)



*Cryptoblabes gnidiella*  
(Pyralidae)



*Galleria melonella*  
(Pyralidae)



*Hypotia infulalis*  
(Pyralidae)



*Lamoria anella*  
(Pyralidae)



*Maradana fuscolimbalis*  
(Pyralidae)



*Oxybia transversella*  
(Pyralidae)



*Pempelia cf. brephiella*  
(Pyralidae)



*Pseudosyria malacella*  
(Pyralidae)



*Anania murcialis*  
(Crambidae)



*Antigastra catalaunalis*  
(Crambidae)



*Duponchelia fovealis*  
(Crambidae)



*Eudonia angustea*  
(Crambidae)



*Hellula undalis*  
(Crambidae)



*Euchromius cambridgei*  
(Crambidae)



*Euchromius cf. ramburiellus*  
(Crambidae)



*Hodebertia testalis*  
(Crambidae)



*Nomophila noctuella*  
(Crambidae)



*Sitochroa pallealis*  
(Crambidae)



*Spoladea recurvalis*  
(Crambidae)



*Utetheisa pulchella*  
(Erebidae)



*Thaumetopoea pityocampa*  
(Notodontidae)



*Autographa gamma*  
(Noctuidae)



*Lasiocampa serrula*  
(Lasiocampidae)



*Lasiocampa serrula*  
oruga sobre *Anthyllis cytisoides*

Dos otras especies fueron citadas del Salar de los Canos por Ylla et al. (2015): *Aphomia sabella* (Pyralidae) y *Eudonia murana* (Crambidae)



## Bibliografía

GARRE, M., RUBIO, R.M., GUERRERO, J.J., & ORTIZ, A.S., 2016 - Contribución al conocimiento de los Geometridae Leach, 1815 del Parque Natural Cabo de Gata-Níjar (Almería, España) (Lepidoptera: Geometridae) *SHILAP Revista de Lepidopterología*, vol. 44, núm. 173, pp. 61-79.

GARRE, M., RUBIO, R.M., GUERRERO, J.J., & ORTIZ, A.S., 2016 - Contribución al conocimiento de los Noctuidae Latreille, 1809 del Parque Natural Cabo de Gata-Níjar (Almería, España) (Lepidoptera: Noctuidae). *SHILAP Revista de Lepidopterología*, vol. 46, núm. 183, pp. 477-495.

GARRE, M., RUBIO, R.M., GUERRERO, J.J., & ORTIZ, A.S., 2018 - Catálogo sistemático preliminar de los Pyraloidea Latreille, 1809 del Parque Natural Cabo de Gata-Níjar (Almería, España) (Lepidoptera: Pyraloidea). *SHILAP Revista de Lepidopterología* . Vol. 46 núm. 181, pp. 105-123.

YLLA, J., MACIÀ, R., & HUERTAS-DIONISIO, M., 2015 - Pirálidos y Crámbidos detectados en Almería, España, 2ª parte (Lepidoptera: Pyraloidea). *SHILAP Revista de Lepidopterología*, vol. 43, núm. 172, pp. 525-536.

[www.lepiforum.de](http://www.lepiforum.de)